

## Dusseldorp Rioolservice: voor duurzaam rioolbeheer

De Dusseldorp Groep bewijst al jaren dat het heel goed mogelijk is innovatief en maatschappelijk verantwoord te ondernemen, zonder dat dit ten koste gaat van de winstcijfers. Ook de afdeling Rioolservice draagt hierin zijn steentje bij. 'Als vooruitstrevende, marktbewuste en klantgerichte dienstverlener staan we vierentwintig uur per dag, 365 dagen per jaar, met de modernste technieken en materieel paraat! Onze totaalaanpak maakt efficiency structureel.'



Reeds in de jaren tachtig was Dusseldorp een sterk merk op het gebied van afvalinzameling, infra en recycling. Om lokale overheden een compleet pakket te kunnen bieden, besloot het bedrijf voortaan alle voorkomende werkzaamheden op het gebied van rioleringen te gaan uitvoeren. 'De in die tijd opgerichte unit Rioolservice begon met rioolreiniging en voegde hier al snel het onderhoud van pompsystemen aan toe', vertelt Bert Lensink, directeur van de units Rioolservice en Infra, Sloop en Milieutechniek.

Door de wet 'Sanering ongerioleerde percelen' moesten in het buitengebied tienduizenden aansluitingen worden gerealiseerd. Dit was voor de units Infra, Sloop en Milieutechniek en Rioolservice dé gelegenheid om hun krachten nog verder te bundelen. 'Hierdoor konden we uitgroeien tot all-in rioolbeheerder. Anno 2009 is Dusseldorp Rioolservice opgedeeld in drie specifieke activiteiten: Nieuwbouw en Renovatie, Service en Onderhoud en Reiniging en Inspectie.'

### Zestig jaar Dusseldorp: 1949-1999

Het is dit jaar precies zestig jaar geleden dat Theo Dusseldorp, de vader van de huidige algemeen directeur Frank Dusseldorp, de onderneming startte. In een paar jaar tijd bouwde hij een puintransport-, annex zand- en grindleveranciersbedrijf op. Dit vormde een solide basis voor de huidige onderneming: een regionaal sterk opererend concern met een uitgebreid dienstenpakket op het gebied van infrastructuur, milieu en afvalverwerking. Het credo is 'dichtbij de klant'. De inmiddels ruim 575 medewerkers zijn verdeeld over vestigingen in ondermeer Borne, Deventer, Doetinchem, Ermelo en Nijmegen. Het zestigjarige bestaan werd onlangs gevierd tijdens een familiedag voor de (oud) werknemers en hun gezinnen. Hiervoor werd in de omgeving van Lichtenvoorde een speciaal themapark gemaakt.

### Totaalpakket

Dusseldorp Rioolservice richt zich op pompinstallaties voor onder andere drukrioolstelsels, transportgemalen en bergbezinkbassins, maar ook op IBA-systemen (Individuele Behandeling van Afvalwater). Bert Lensink: 'We verzorgen het totale traject, van ontwerp tot aanleg en onderhoud (design, construct and maintenance). Maar we doen ook renovaties. Door de synergie binnen Dusseldorp Rioolservice,





maar ook binnen de Dusseldorp Groep (zie kader), beschikken we op elk onderdeel over de nodige expertise en ervaring. Hiermee nemen we klanten veel zorgen uit handen en scoren we hoog op efficiency. De lijnen zijn korter, de kans op misverstanden, en dus ook op faalkosten, neemt af en opdrachtgevers hebben één duidelijk aanspreekpunt. Maar het belangrijkste is misschien wel dat we op deze geïntegreerde wijze de kwaliteit constant hoog weten te houden. Door de onderlinge afstemming kunnen we bovendien effectiever optreden.'

## 'We scoren hoog op efficiency'

### Advies op maat

Een van de specialiteiten van Dusseldorp Riolservice is het implementeren en beheren van telemetriesystemen. Door op afstand diverse parameters te meten en deze vervolgens via (draadloze) telecommunicatie te versturen naar een monitorlocatie, is Dusseldorp in staat de werking van het pompsysteem te bewaken. Dit verhoogt niet alleen de functionaliteit van het rioolstelsel, maar leidt ook tot actuele rapportages over operationele aspecten, zoals bedrijfsuren, alarmeringen, capaciteit, enzovoort. 'Aan de hand van deze kengetallen en onze praktijkervaring kunnen we vervolgens gericht advies geven en voor gemeenten een goed onderbouwd beheersplan voor drukrioleringen opstellen. In sommige gevallen kunnen we het energiegebruik van de pompsystemen explosief terugbrengen.'

### Duurzame oplossingen

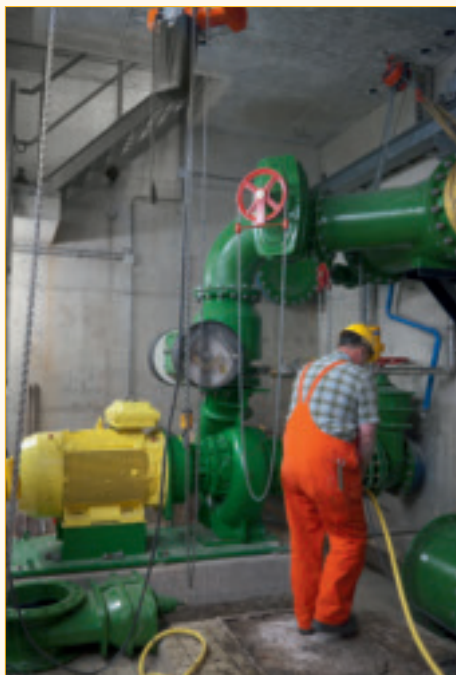
Bert Lensink: 'We zoeken betaalbare oplossingen voor maatschappelijke en/of milieugerelateerde vraagstukken. Om energiegebruik terug te dringen gaan we voor duurzame oplossingen. In Twente, waar een gemeente haar rioolstelsel wegens een capaciteitsprobleem wilde vergroten, bleek dat het stelsel, nadat

we het grondig hadden doorberekend en hadden gekeken waar de knooppunten zaten, op zich groot genoeg was, maar dat de capaciteit anders benut moest worden om effectief te zijn. Dit scheelde veel werk, geld en uiteindelijk ook energie. Ook door opdrachten te combineren valt er op duurzaamheid te scoren. Als een riolering vervangen moet worden, is het handiger om direct ook het straatwerk te vernieuwen – en andersom. Dit beperkt tevens de overlast voor de omgeving.'

### Voorkomen beter dan genezen

Dusseldorp Riolservice staat zeven dagen per week paraat om elektrische en mechanische storingen van pompsystemen en verstopte leidingen te verhelpen. Goed onderhoud beperkt het aantal storingen en minimaliseert de hinder voor bewoners. 'Als een pomp niet goed onderhouden wordt, moet hij niet alleen harder werken, waardoor het energiegebruik zal toenemen, maar wordt ook de kans op slijtage hoger. Bovendien: voorkomen is beter dan genezen.' Om riooldichtslibbing zoveel mogelijk tegen te gaan, heeft Riolservice machinaal vegen in het dienstenpakket opgenomen. Het uitvoeren van uitgebreide camera-inspecties is eveneens een preventieve maatregel. 'Door het vroegtijdig

vaststellen van slijtage is een complete renovatie vaak niet meer nodig. Men kan in geval van lekkages voor deelrenovaties kiezen door middel van een sleufloze inlinertechniek. Een glasvezelversterkte



### Dusseldorp Groep

Dusseldorp Groep bestaat naast Riolservice uit de units Dusseldorp Infra, Sloop en Milieutechniek en Dusseldorp Inzameling en Recycling. Infra, Sloop en Milieutechniek richt zich op werkzaamheden in de grond-, weg- en waterbouw (infra), sloop, asbestverwijdering en de sanering van verontreinigde (water)bodems. Inzameling en Recycling zamelt alle voorkomende soorten afvalstoffen in met uitzondering van nucleair afval. Daarnaast legt de unit zich toe op recycling.

Dusseldorp is onder andere actief voor (semi)overheden, Rijkswaterstaat, waterschappen, het ministerie van Defensie, industrieën, projectontwikkelaars, het bedrijfsleven en particulieren. De meerwaarde is gelegen in de samenwerking van de verschillende units en onderdelen, maar ook de mogelijkheid om opdrachten van ontwerp tot uitvoering aan één partij uit te kunnen besteden – wat de kwaliteit en efficiency van projecten alleen maar ten goede kan komen.

inliner wordt onder hoge druk op de schadeplek tegen de rioolwand geperst en uitgehard. Hierdoor ontstaat er een nieuwe, volledig gladde buis die zich naadloos vasthecht aan de oude rioolwand.'

### Zuinig op personeel

Dusseldorp Riolservice werkt alleen met het modernste materieel. Zoals de Recyclers: geavanceerde rioolreinigers met waterrecycling. 'We hoeven nu geen twee wagens meer op pad te sturen: een voor het doorspuiten, de ander voor het afvalwater. Dat scheelt in verkeersbewegingen en beperkt de uitstoot van CO<sub>2</sub>.' Het is kortom duurzaamheid wat bij Dusseldorp de klok slaat, zowel bij de aanleg en renovatie van pompsystemen, het intelligente preventieve reinigingsprogramma als bij de monitoring, het onderhoud en inspectie. Bert Lensink: 'Maar ook wat betreft het personeel. Want daarop zijn we erg zuinig. Zonder hen zou het bedrijf geen bestaansrecht hebben. Dat beseffen we maar al te goed!'

 **dusseldorp**

Dusseldorp Groep BV  
Postbus 31  
7130 AA Lichtenvoorde  
Service en informatie: (0900) 0955  
Website: [www.dusseldorp.nl](http://www.dusseldorp.nl)